



ประกาศองค์การบริหารส่วนตำบลลาดงา
เรื่อง การประกาศใช้แผนอัตรากำลัง ๓ ปี ประจำปีงบประมาณ ๒๕๖๔ - ๒๕๖๖
(ฉบับปรับปรุงครั้งที่ ๒ ปี ๒๕๖๖ ปรับปรุงโครงสร้างส่วนราชการและปรับตำแหน่งของ
องค์การบริหารส่วนตำบล (ฉบับที่ ๕) พ.ศ. ๒๕๖๖)

ตามที่คณะกรรมการพนักงานส่วนตำบลจังหวัดพระนครศรีอยุธยา (ก.อบต.) ได้มีมติเมื่อคราวประชุม ครั้งที่ ๘/๒๕๖๖ เมื่อวันที่ ๒๙ สิงหาคม ๒๕๖๖ เห็นชอบให้องค์การบริหารส่วนตำบลลาดงา ที่มีตำแหน่งปลัดองค์การบริหารส่วนตำบล ระดับกลาง วางอยู่ก่อนประกาศคณะกรรมการพนักงานส่วนตำบลจังหวัดพระนครศรีอยุธยา เรื่อง หลักเกณฑ์และเงื่อนไขเกี่ยวกับโครงสร้างส่วนราชการและระดับตำแหน่งขององค์การบริหารส่วนตำบล (ฉบับที่ ๕) พ.ศ. ๒๕๖๖ เมื่อวันที่ ๒ กุมภาพันธ์ ๒๕๖๖ ให้กำหนดตำแหน่งเป็นระดับกลาง/ระดับต้น และกำหนดตำแหน่งในแผนอัตรากำลัง ๓ ปี (ประจำปีงบประมาณ ๒๕๖๔-๒๕๖๖) ให้ถูกต้องตามโครงสร้างส่วนราชการขององค์การบริหารส่วนตำบล นั้น

องค์การบริหารส่วนตำบลลาดงา จึงขอประกาศใช้แผนอัตรากำลัง ๓ ปี ประจำปีงบประมาณ ๒๕๖๔-๒๕๖๖ (ฉบับปรับปรุงครั้งที่ ๒ ปี ๒๕๖๖ ปรับปรุงโครงสร้างส่วนราชการและปรับตำแหน่งขององค์การบริหารส่วนตำบล (ฉบับที่ ๕) พ.ศ. ๒๕๖๖) เรียบร้อยแล้ว รายละเอียดแนบท้ายประกาศนี้

จึงประกาศมาให้ทราบโดยทั่วกัน

ประกาศ ณ วันที่ ๒๖ เดือนกันยายน พ.ศ. ๒๕๖๖

(นางสมบัติ ยิ่งยง)

นายกองค์การบริหารส่วนตำบลลาดงา



แผนอัตรากำลัง ๓ ปี

ประจำปีงบประมาณ ๒๕๖๔ - ๒๕๖๖

ฉบับปรับปรุงครั้งที่ ๒ ปี ๒๕๖๖

ปรับปรุงโครงสร้างส่วนราชการและระดับตำแหน่งของ อบต. (ฉบับที่ ๕)



องค์การบริหารส่วนตำบลลาดงา
อำเภอเสนา จังหวัดพระนครศรีอยุธยา



๘.๒ การวิเคราะห์การกำหนดตำแหน่ง

จากตารางข้างต้น จะเห็นว่าตำแหน่งที่ใช้ในการกำหนดและจัดทำแผนอัตรากำลังขององค์การบริหารส่วนตำบลลาดฉาง ที่มีในปัจจุบัน ใช้ภารกิจงานที่มีเป็นตัวกำหนดเป็นเกณฑ์ ดังนั้นในระยะเวลา ๓ ปี ตั้งแต่ปีงบประมาณ ๒๕๖๔ - ๒๕๖๖ องค์การบริหารส่วนตำบลลาดฉาง จึงกำหนดกรอบอัตรากำลัง เพื่อใช้ในการปฏิบัติงาน ในภารกิจให้บรรลุตามวัตถุประสงค์และสัมฤทธิ์ผลตามเป้าหมายที่วางไว้ ดังนี้

กรอบอัตรากำลัง ๓ ปี ระหว่างปี ๒๕๖๔ - ๒๕๖๖

ส่วนราชการ	กรอบอัตรากำลังเดิม	กรอบอัตราตำแหน่งที่คาดว่าจะต้องใช้ในช่วงระยะเวลา ๓ ปี ข้างหน้า			อัตรากำลังคนเพิ่ม / ลด			หมายเหตุ
		๒๕๖๔	๒๕๖๕	๒๕๖๖	๒๕๖๔	๒๕๖๕	๒๕๖๖	
ปลัด/รองปลัด อบต. (๐๐)								
ปลัดองค์การบริหารส่วนตำบล (นักบริหารงานท้องถิ่น ระดับกลาง/ต้น)	๑	๑	๑	๑	-	-	-	
รองปลัดองค์การบริหารส่วนตำบล (นักบริหารงานท้องถิ่น ระดับต้น)	๑	๑	๑	๑	-	-	-	
สำนักปลัด อบต. (๐๑)								
หัวหน้าสำนักปลัด (นักบริหารงานทั่วไป ระดับต้น)	๑	๑	๑	๑	-	-	-	
นักทรัพยากรบุคคลชำนาญการ	๑	๑	๑	๑	-	-	-	
นักวิเคราะห์นโยบายและแผนชำนาญการ	๑	๑	๑	๑	-	-	-	
นักพัฒนาชุมชนปฏิบัติการ/ชำนาญการ	๑	๑	๑	๑	-	-	-	
นักวิชาการศึกษาปฏิบัติการ/ชำนาญการ	๑	๑	๑	๑	-	-	-	
เจ้าพนักงานธุรการปฏิบัติงาน/ชำนาญงาน	๑	๑	๑	๑	-	-	-	
พนักงานจ้าง								
ผู้ช่วยนักพัฒนาชุมชน	๑	๑	๑	๑	-	-	-	
ผู้ช่วยเจ้าพนักงานธุรการ	๑	๑	๑	๑	-	-	-	
พนักงานขับเครื่องจักรกลขนาดเบา(ทักษะ)	๒	๒	๒	๒	-	-	-	
พนักงานขับรถยนต์	๑	๒	๒	๒	-	-	-	



แผนอัตรากำลัง ๓ ปี องค์การบริหารส่วนตำบลลาดงา ประจำปีงบประมาณ ๒๕๖๔ - ๒๕๖๖ (ฉบับปรับปรุงครั้งที่ ๒ ปี ๒๕๖๖)

ส่วนราชการ	กรอบ อัตรากำลัง เดิม	กรอบอัตราตำแหน่งที่คาดว่าจะต้องใช้ในช่วง ระยะเวลา ๓ ปี ข้างหน้า			อัตรากำลังคน เพิ่ม / ลด			หมายเหตุ
		๒๕๖๔	๒๕๖๕	๒๕๖๖	๒๕๖๔	๒๕๖๕	๒๕๖๖	
คณงานประจำถยยะ	๒	๒	๒	๒	-	-	-	ว่างให้ยุบ
ภารโรง	๑	๑	๑	๑	-	-	-	
คณงานท่วไป	๑	๑	๑	๑	-	-	-	
พนักงนดับเพลิง	-	๒	๔	๔	-	+๒	-	
ศูนย์พัฒนาเด็กเล็ก อบต. ลาดงา								
ครผู้ดูแลเด็ก	๑	๑	๑	๑	-	-	-	
พนักงนจ้าง								
ผู้ดูแลเด็ก(ทักษะ)	๑	๑	๑	๑	-	-	-	
ภารโรง	๑	๑	๑	๑	-	-	-	
กองคลัง (๐๔)								
ผู้อำนวยกรการกองคลัง (นักบริหารงานการคลัง ระดับต้น)	๑	๑	๑	๑	-	-	-	
นักวิชาการคลังชำนาญการ	๑	๑	๑	๑	-	-	-	
เจ้าพนักงานพัสดุปฏิบัติงาน/ชำนาญงาน	๑	๑	๑	๑	-	-	-	
ลูกจ้างประจำ								
เจ้าพนักงานการเงินและบัญชี	๑	๑	๑	๑	-	-	-	
พนักงนจ้าง								
ผู้ช่วยเจ้าพนักงานจัดเก็บรายได้	๑	๑	๑	๑	-	-	-	
ผู้ช่วยเจ้าพนักงานพัสดุ	๑	๑	๑	๑	-	-	-	
ผู้ช่วยเจ้าพนักงานการเงินและบัญชี	๑	๑	๑	๑	-	-	-	
ผู้ช่วยเจ้าพนักงานธุรการ	๑	๑	๑	๑	-	-	-	



แผนอัตรากำลัง ๓ ปี องค์การบริหารส่วนตำบลลาดกา ประจำปีงบประมาณ ๒๕๖๔ - ๒๕๖๖ (ฉบับปรับปรุงครั้งที่ ๒ ปี ๒๕๖๖)

ส่วนราชการ	กรอบ อัตรากำลัง เดิม	กรอบอัตราตำแหน่งที่คาดว่าจะต้องใช้ในช่วง ระยะเวลา ๓ ปี ข้างหน้า			อัตรากำลังคน เพิ่ม / ลด			หมายเหตุ
		๒๕๖๔	๒๕๖๕	๒๕๖๖	๒๕๖๔	๒๕๖๕	๒๕๖๖	
กองช่าง(๐๕)								
ผู้อำนวยการกองช่าง (นักบริหารงานช่าง ระดับต้น)	๑	๑	๑	๑	-	-	-	
นายช่างโยธาปฏิบัติงาน/ช่างานัญงาน	๑	๑	๑	๑	-	-	-	
พนักงานจ้าง								
ผู้ช่วยนายช่างโยธา	๑	๑	๑	๑	-	-	-	
ผู้ช่วยเจ้าพนักงานธุรการ	๑	๑	๑	๑	-	-	-	
ผู้ช่วยนายช่างไฟฟ้า	-	-	๑	๑	-	+๑	-	
คนงานทั่วไป	๒	๒	๒	๒	-	-	-	
คนสวน	๑	๑	๑	๑	-	-	-	
หน่วยตรวจสอบภายใน(๑๒)								
นักวิชาการตรวจสอบภายในปฏิบัติการ/ ช่างานัญการ	-	๑	๑	๑	+๑	-	-	กำหนดเพิ่ม
รวม	๓๘	๓๙	๔๒	๔๒	+๑	+๓	-	



๙. ภาระค่าใช้จ่ายเกี่ยวกับเงินเดือนและประโยชน์ตอบแทนอื่น

ที่	ชื่อสายงาน	ระดับ ตำแหน่ง	จำนวน ทั้งหมด	จำนวนที่มีอยู่ปัจจุบัน			อัตรากำลังคน			ค่าใช้จ่ายที่เพิ่มขึ้น(๑)			ค่าใช้จ่ายรวม(๔)			หมายเหตุ
				จำนวน (คน)	เงินเดือน (๑)	เงินประจำ ตำแหน่ง (๒)	๒๕๖๔	๒๕๖๕	๒๕๖๖	๒๕๖๔	๒๕๖๕	๒๕๖๖	๒๕๖๔	๒๕๖๕	๒๕๖๖	
๑	ปลัด อบต. (นับบริหารงานท้องถิ่น)	กลาง/ต้น	๑	๕๕๘,๐๔๐	๑๖๘,๐๐๐	๑	๑	-	-	๑๙,๖๘๐	๑๙,๖๘๐	๑๙,๖๘๐	๓๓๕,๓๒๐	๓๓๕,๔๐๐	๓๓๕,๐๘๐	ว่างเต็ม
๒	รองปลัด อบต. (นับบริหารงานท้องถิ่น)	ต้น	๑	๔๑๖,๑๖๐	๕๒,๐๐๐	๑	๑	-	-	๑๓,๐๘๐	๑๓,๐๘๐	๑๓,๒๐๐	๔๔๗,๕๒๐	๔๔๗,๕๒๐	๔๔๗,๕๒๐	(๓๕,๖๘๐)
๓	สำนักปลัด (๑๑)	ต้น	๑	๓๖๙,๔๘๐	๕๒,๐๐๐	๑	๑	-	-	๑๓,๐๘๐	๑๓,๔๔๐	๑๓,๓๒๐	๔๒๔,๕๖๐	๔๒๔,๐๐๐	๔๕๕,๓๒๐	(๓๐,๓๕๐)
๔	หัวหน้าสำนักปลัด อบต. (นับบริหารงานทั่วไป)	ขก.	๑	๔๐๙,๓๒๐	๐	๑	๑	-	-	๑๓,๓๒๐	๑๓,๐๘๐	๑๓,๒๐๐	๔๒๕,๓๒๐	๔๒๕,๓๒๐	๔๕๕,๓๒๐	(๓๕,๓๕๐)
๕	นักวิเคราะห์นโยบายและแผน	ขก.	๑	๓๖๘,๔๘๐	๐	๑	๑	-	-	๑๓,๐๘๐	๑๓,๔๔๐	๑๓,๓๒๐	๓๙๖,๐๐๐	๓๙๖,๐๐๐	๔๐๙,๓๕๐	(๓๐,๓๕๐)
๖	นักพัฒนาชุมชน	ปก./ขก.	๑	๓๕๕,๓๒๐	๐	๑	๑	-	-	๑๒,๐๐๐	๑๒,๐๐๐	๑๒,๐๐๐	๓๖๗,๓๒๐	๓๖๗,๓๒๐	๓๙๑,๓๒๐	ว่างเต็ม
๗	นักวิชาการศึกษา	ปก./ขก.	๑	๓๕๕,๓๒๐	๐	๑	๑	-	-	๑๒,๐๐๐	๑๒,๐๐๐	๑๒,๐๐๐	๓๖๗,๓๒๐	๓๖๗,๓๒๐	๓๙๑,๓๒๐	ว่างเต็ม
๘	เจ้าพนักงานธุรการ	ปง./ขง.	๑	๒๙๗,๙๐๐	๐	๑	๑	-	-	๙,๓๒๐	๙,๓๒๐	๙,๓๒๐	๓๐๗,๕๘๐	๓๐๗,๕๘๐	๓๒๗,๐๖๐	ว่างเต็ม
๙	พนักงานจ้าง	-	๑	๒๕๑,๐๔๐	๐	๑	๑	-	-	๑๐,๐๘๐	๑๐,๕๖๐	๑๐,๙๒๐	๒๓๑,๖๒๐	๒๓๑,๖๒๐	๒๕๑,๐๖๐	(๒๐,๙๒๐)
๑๐	ผู้ช่วยนักพัฒนาชุมชน	-	๑	๑๓๘,๐๐๐	๐	๑	๑	-	-	๕,๓๒๐	๕,๓๒๐	๖,๐๐๐	๑๔๓,๒๘๐	๑๔๓,๒๘๐	๑๕๕,๒๘๐	(๑๑,๕๐๐)
๑๑	ผู้ช่วยเจ้าพนักงานธุรการ	-	๑	๑๕๕,๔๔๐	๐	๑	๑	-	-	๖,๒๔๐	๖,๒๔๐	๖,๓๒๐	๑๖๑,๖๘๐	๑๖๑,๖๘๐	๑๗๓,๘๘๐	(๑๒,๘๘๐)
๑๒	พนักงานชั้นเครื่องจักรกลขนาดเบา	-	๑	๑๑๒,๘๐๐	๐	๑	๑	-	-	๔,๕๖๐	๔,๘๐๐	๔,๙๒๐	๑๑๗,๓๒๐	๑๑๗,๓๒๐	๑๒๗,๐๘๐	(๙,๕๐๐)
๑๓	พนักงานชั้นรถยนต์	-	๑	๑๐๘,๐๐๐	๐	๑	๑	-	-	๐	๐	๐	๑๐๘,๐๐๐	๑๐๘,๐๐๐	๑๐๘,๐๐๐	(๙,๐๐๐)
๑๔	พนักงานชั้นรถยนต์	-	๑	๑๐๘,๐๐๐	๐	๑	๑	-	-	๐	๐	๐	๑๐๘,๐๐๐	๑๐๘,๐๐๐	๑๐๘,๐๐๐	(๙,๐๐๐)
๑๕	คนงานประจำรถขยะ	-	๑	๑๐๘,๐๐๐	๐	๑	๑	-	-	๐	๐	๐	๑๐๘,๐๐๐	๑๐๘,๐๐๐	๑๐๘,๐๐๐	(๙,๐๐๐)
๑๖	คนงานประจำรถขยะ	-	๑	๑๐๘,๐๐๐	๐	๑	๑	-	-	๐	๐	๐	๑๐๘,๐๐๐	๑๐๘,๐๐๐	๑๐๘,๐๐๐	(๙,๐๐๐)
๑๗	ภารโรง	-	๑	๑๐๘,๐๐๐	๐	๑	๑	-	-	๐	๐	๐	๑๐๘,๐๐๐	๑๐๘,๐๐๐	๑๐๘,๐๐๐	(๙,๐๐๐)
๑๘	คนงานทั่วไป	-	๑	๑๐๘,๐๐๐	๐	๑	๑	-	-	๐	๐	๐	๑๐๘,๐๐๐	๑๐๘,๐๐๐	๑๐๘,๐๐๐	(๙,๐๐๐)
๑๙	พนักงานดับเพลิง	-	๑	๑๐๘,๐๐๐	๐	๑	๑	-	-	๐	๐	๐	๑๐๘,๐๐๐	๑๐๘,๐๐๐	๑๐๘,๐๐๐	(๙,๐๐๐)
๒๐	พนักงานดับเพลิง	-	๑	๑๐๘,๐๐๐	๐	๑	๑	-	-	๐	๐	๐	๑๐๘,๐๐๐	๑๐๘,๐๐๐	๑๐๘,๐๐๐	(๙,๐๐๐)
๒๑	พนักงานดับเพลิง	-	๑	๐	๐	๑	๑	-	-	๐	๐	๐	๐	๐	๑๐๘,๐๐๐	กำหนดเพิ่ม
๒๒	พนักงานดับเพลิง	-	๑	๐	๐	๑	๑	-	-	๐	๐	๐	๐	๐	๑๐๘,๐๐๐	กำหนดเพิ่ม



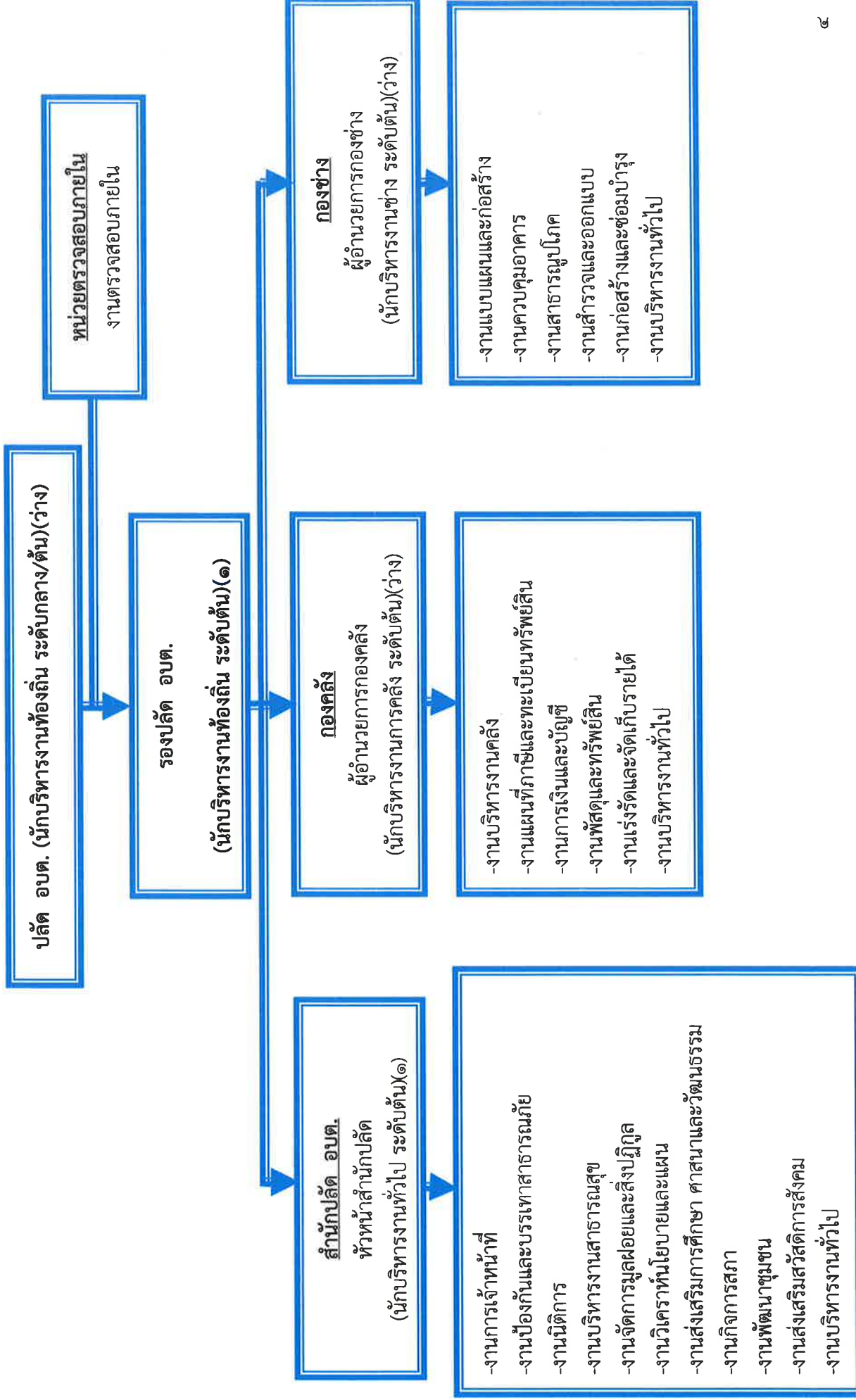
แผนอัตรากำลัง ๓ ปี องค์การบริหารส่วนตำบลลาดวาง ประจำปีงบประมาณ ๒๕๖๖ - ๒๕๖๘ (ฉบับปรับปรุงครั้งที่ ๒ ปี ๒๕๖๖)

รายนามข้าราชการ	ตำแหน่ง	อัตรา	อัตรา	อัตรา	อัตรา	อัตรา	อัตรา	อัตรา	อัตรา	อัตรา	อัตรา	อัตรา	อัตรา	อัตรา	อัตรา	อัตรา	อัตรา	อัตรา	อัตรา	อัตรา	อัตรา	อัตรา	
๒๓	กองคลัง (๑๔)																						
๒๔	ผู้อำนวยการกองคลัง (นักบริหารงานการคลัง)	๑	๓๖๓,๔๔๐	๔๒๐,๐๐๐	๑๓,๐๕๐	๑๓,๒๒๐	๑๓,๐๕๐	๑๓,๒๒๐	๑๓,๒๒๐	๑๓,๒๒๐	๑๓,๒๒๐	๑๓,๒๒๐	๑๓,๒๒๐	๑๓,๒๒๐	๑๓,๒๒๐	๑๓,๒๒๐	๑๓,๒๒๐	๑๓,๒๒๐	๑๓,๒๒๐	๑๓,๒๒๐	๑๓,๒๒๐	๑๓,๒๒๐	๑๓,๒๒๐
๒๕	นักวิชาการคลัง	๑	๓๒๒,๖๔๐	๐	๑๓,๔๕๐	๑๓,๓๒๐	๑๓,๔๕๐	๑๓,๓๒๐	๑๓,๓๒๐	๑๓,๓๒๐	๑๓,๓๒๐	๑๓,๓๒๐	๑๓,๓๒๐	๑๓,๓๒๐	๑๓,๓๒๐	๑๓,๓๒๐	๑๓,๓๒๐	๑๓,๓๒๐	๑๓,๓๒๐	๑๓,๓๒๐	๑๓,๓๒๐	๑๓,๓๒๐	๑๓,๓๒๐
๒๖	เจ้าพนักงานพัสดุ	๑	๒๗๓,๙๐๐	๐	๙,๙๒๐	๙,๙๒๐	๙,๙๒๐	๙,๙๒๐	๙,๙๒๐	๙,๙๒๐	๙,๙๒๐	๙,๙๒๐	๙,๙๒๐	๙,๙๒๐	๙,๙๒๐	๙,๙๒๐	๙,๙๒๐	๙,๙๒๐	๙,๙๒๐	๙,๙๒๐	๙,๙๒๐	๙,๙๒๐	๙,๙๒๐
๒๗	ลูกจ้างประจำ	๑	๒๔๘,๑๖๐	๐	๙,๑๒๐	๙,๑๒๐	๙,๑๒๐	๙,๑๒๐	๙,๑๒๐	๙,๑๒๐	๙,๑๒๐	๙,๑๒๐	๙,๑๒๐	๙,๑๒๐	๙,๑๒๐	๙,๑๒๐	๙,๑๒๐	๙,๑๒๐	๙,๑๒๐	๙,๑๒๐	๙,๑๒๐	๙,๑๒๐	๙,๑๒๐
๒๘	เจ้าพนักงานการเงินและบัญชี	๑	๑๓๘,๐๐๐	๐	๕,๕๒๐	๕,๙๒๐	๕,๕๒๐	๕,๙๒๐	๕,๙๒๐	๕,๙๒๐	๕,๙๒๐	๕,๙๒๐	๕,๙๒๐	๕,๙๒๐	๕,๙๒๐	๕,๙๒๐	๕,๙๒๐	๕,๙๒๐	๕,๙๒๐	๕,๙๒๐	๕,๙๒๐	๕,๙๒๐	๕,๙๒๐
๒๙	พนักงานจ้าง	๑	๑๓๘,๐๐๐	๐	๕,๕๒๐	๕,๙๒๐	๕,๕๒๐	๕,๙๒๐	๕,๙๒๐	๕,๙๒๐	๕,๙๒๐	๕,๙๒๐	๕,๙๒๐	๕,๙๒๐	๕,๙๒๐	๕,๙๒๐	๕,๙๒๐	๕,๙๒๐	๕,๙๒๐	๕,๙๒๐	๕,๙๒๐	๕,๙๒๐	๕,๙๒๐
๓๐	ผู้ช่วยเจ้าพนักงานพัสดุ	๑	๑๓๘,๕๖๐	๐	๕,๖๔๐	๕,๙๒๐	๕,๖๔๐	๕,๙๒๐	๕,๙๒๐	๕,๙๒๐	๕,๙๒๐	๕,๙๒๐	๕,๙๒๐	๕,๙๒๐	๕,๙๒๐	๕,๙๒๐	๕,๙๒๐	๕,๙๒๐	๕,๙๒๐	๕,๙๒๐	๕,๙๒๐	๕,๙๒๐	๕,๙๒๐
๓๑	ผู้ช่วยเจ้าพนักงานการเงินและบัญชี	๑	๑๒๘,๕๖๐	๐	๕,๐๕๐	๕,๒๘๐	๕,๐๕๐	๕,๒๘๐	๕,๒๘๐	๕,๒๘๐	๕,๒๘๐	๕,๒๘๐	๕,๒๘๐	๕,๒๘๐	๕,๒๘๐	๕,๒๘๐	๕,๒๘๐	๕,๒๘๐	๕,๒๘๐	๕,๒๘๐	๕,๒๘๐	๕,๒๘๐	๕,๒๘๐
๓๒	ผู้ช่วยเจ้าพนักงานธุรการ	๑	๑๓๘,๐๐๐	๐	๕,๕๒๐	๕,๙๒๐	๕,๕๒๐	๕,๙๒๐	๕,๙๒๐	๕,๙๒๐	๕,๙๒๐	๕,๙๒๐	๕,๙๒๐	๕,๙๒๐	๕,๙๒๐	๕,๙๒๐	๕,๙๒๐	๕,๙๒๐	๕,๙๒๐	๕,๙๒๐	๕,๙๒๐	๕,๙๒๐	๕,๙๒๐
๓๓	กองช่าง (๑๕)																						
๓๔	ผู้อำนวยการกองช่าง (นักบริหารงานช่าง)	๑	๓๘๓,๖๐๐	๔๒๐,๐๐๐	๑๓,๖๒๐	๑๓,๖๒๐	๑๓,๖๒๐	๑๓,๖๒๐	๑๓,๖๒๐	๑๓,๖๒๐	๑๓,๖๒๐	๑๓,๖๒๐	๑๓,๖๒๐	๑๓,๖๒๐	๑๓,๖๒๐	๑๓,๖๒๐	๑๓,๖๒๐	๑๓,๖๒๐	๑๓,๖๒๐	๑๓,๖๒๐	๑๓,๖๒๐	๑๓,๖๒๐	๑๓,๖๒๐
๓๕	นายช่างโยธา	๑	๒๗๓,๙๐๐	๐	๙,๙๒๐	๙,๙๒๐	๙,๙๒๐	๙,๙๒๐	๙,๙๒๐	๙,๙๒๐	๙,๙๒๐	๙,๙๒๐	๙,๙๒๐	๙,๙๒๐	๙,๙๒๐	๙,๙๒๐	๙,๙๒๐	๙,๙๒๐	๙,๙๒๐	๙,๙๒๐	๙,๙๒๐	๙,๙๒๐	๙,๙๒๐
๓๖	พนักงานจ้าง	๑	๑๓๘,๐๐๐	๐	๕,๕๒๐	๕,๙๒๐	๕,๕๒๐	๕,๙๒๐	๕,๙๒๐	๕,๙๒๐	๕,๙๒๐	๕,๙๒๐	๕,๙๒๐	๕,๙๒๐	๕,๙๒๐	๕,๙๒๐	๕,๙๒๐	๕,๙๒๐	๕,๙๒๐	๕,๙๒๐	๕,๙๒๐	๕,๙๒๐	๕,๙๒๐
๓๗	ผู้ช่วยนายช่างโยธา	๑	๑๓๘,๐๐๐	๐	๕,๕๒๐	๕,๙๒๐	๕,๕๒๐	๕,๙๒๐	๕,๙๒๐	๕,๙๒๐	๕,๙๒๐	๕,๙๒๐	๕,๙๒๐	๕,๙๒๐	๕,๙๒๐	๕,๙๒๐	๕,๙๒๐	๕,๙๒๐	๕,๙๒๐	๕,๙๒๐	๕,๙๒๐	๕,๙๒๐	๕,๙๒๐
๓๘	ผู้ช่วยเจ้าพนักงานธุรการ	๑	๑๒๘,๕๖๐	๐	๕,๐๕๐	๕,๒๘๐	๕,๐๕๐	๕,๒๘๐	๕,๒๘๐	๕,๒๘๐	๕,๒๘๐	๕,๒๘๐	๕,๒๘๐	๕,๒๘๐	๕,๒๘๐	๕,๒๘๐	๕,๒๘๐	๕,๒๘๐	๕,๒๘๐	๕,๒๘๐	๕,๒๘๐	๕,๒๘๐	๕,๒๘๐
๓๙	ผู้ช่วยนายช่างไฟฟ้า	๑	๑๓๘,๐๐๐	๐	๕,๕๒๐	๕,๙๒๐	๕,๕๒๐	๕,๙๒๐	๕,๙๒๐	๕,๙๒๐	๕,๙๒๐	๕,๙๒๐	๕,๙๒๐	๕,๙๒๐	๕,๙๒๐	๕,๙๒๐	๕,๙๒๐	๕,๙๒๐	๕,๙๒๐	๕,๙๒๐	๕,๙๒๐	๕,๙๒๐	๕,๙๒๐
๔๐	พนักงานทั่วไป	๑	๑๐๘,๐๐๐	๐	๔,๕๒๐	๔,๕๒๐	๔,๕๒๐	๔,๕๒๐	๔,๕๒๐	๔,๕๒๐	๔,๕๒๐	๔,๕๒๐	๔,๕๒๐	๔,๕๒๐	๔,๕๒๐	๔,๕๒๐	๔,๕๒๐	๔,๕๒๐	๔,๕๒๐	๔,๕๒๐	๔,๕๒๐	๔,๕๒๐	๔,๕๒๐
๔๑	พนักงานทั่วไป	๑	๑๐๘,๐๐๐	๐	๔,๕๒๐	๔,๕๒๐	๔,๕๒๐	๔,๕๒๐	๔,๕๒๐	๔,๕๒๐	๔,๕๒๐	๔,๕๒๐	๔,๕๒๐	๔,๕๒๐	๔,๕๒๐	๔,๕๒๐	๔,๕๒๐	๔,๕๒๐	๔,๕๒๐	๔,๕๒๐	๔,๕๒๐	๔,๕๒๐	๔,๕๒๐
๔๒	คณบดี	๑	๑๐๘,๐๐๐	๐	๔,๕๒๐	๔,๕๒๐	๔,๕๒๐	๔,๕๒๐	๔,๕๒๐	๔,๕๒๐	๔,๕๒๐	๔,๕๒๐	๔,๕๒๐	๔,๕๒๐	๔,๕๒๐	๔,๕๒๐	๔,๕๒๐	๔,๕๒๐	๔,๕๒๐	๔,๕๒๐	๔,๕๒๐	๔,๕๒๐	๔,๕๒๐
๔๓	ศูนย์พัฒนาเด็กเล็ก อบต. ลาดวาง																						
๔๔	ครูผู้ดูแลเด็ก	๓	๐	๐	๐	๐	๐	๐	๐	๐	๐	๐	๐	๐	๐	๐	๐	๐	๐	๐	๐	๐	๐
๔๕	พนักงานจ้าง	๓	๐	๐	๐	๐	๐	๐	๐	๐	๐	๐	๐	๐	๐	๐	๐	๐	๐	๐	๐	๐	๐
๔๖	ผู้ดูแลเด็ก	๓	๐	๐	๐	๐	๐	๐	๐	๐	๐	๐	๐	๐	๐	๐	๐	๐	๐	๐	๐	๐	๐
๔๗	ภารโรง	๓	๐	๐	๐	๐	๐	๐	๐	๐	๐	๐	๐	๐	๐	๐	๐	๐	๐	๐	๐	๐	๐
๔๘	หน่วยตรวจสอบภายใน (๑๒)																						
๔๙	นักวิชาการตรวจสอบภายใน	๑	๐	๐	๒,๙๗๐	๒,๙๗๐	๒,๙๗๐	๒,๙๗๐	๒,๙๗๐	๒,๙๗๐	๒,๙๗๐	๒,๙๗๐	๒,๙๗๐	๒,๙๗๐	๒,๙๗๐	๒,๙๗๐	๒,๙๗๐	๒,๙๗๐	๒,๙๗๐	๒,๙๗๐	๒,๙๗๐	๒,๙๗๐	๒,๙๗๐
(๕) รวม		๓๐	๗,๙๘๖,๖๖๐	๓,๓๖๐,๐๐๐	๓๖๓,๘๔๐	๓๖๓,๘๔๐	๓๖๓,๘๔๐	๓๖๓,๘๔๐	๓๖๓,๘๔๐	๓๖๓,๘๔๐	๓๖๓,๘๔๐	๓๖๓,๘๔๐	๓๖๓,๘๔๐	๓๖๓,๘๔๐	๓๖๓,๘๔๐	๓๖๓,๘๔๐	๓๖๓,๘๔๐	๓๖๓,๘๔๐	๓๖๓,๘๔๐	๓๖๓,๘๔๐	๓๖๓,๘๔๐	๓๖๓,๘๔๐	๓๖๓,๘๔๐
(๖) ประมาณการประโยชน์ตอบแทนอื่นไม่เกิน ๑.๕%																							
(๗) รวมเป็นค่าใช้จ่ายบุคคลทั้งสิ้น																							
(๘) คิดเป็นร้อยละ ๔๐ ของงบประมาณรายจ่ายประจำปี																							



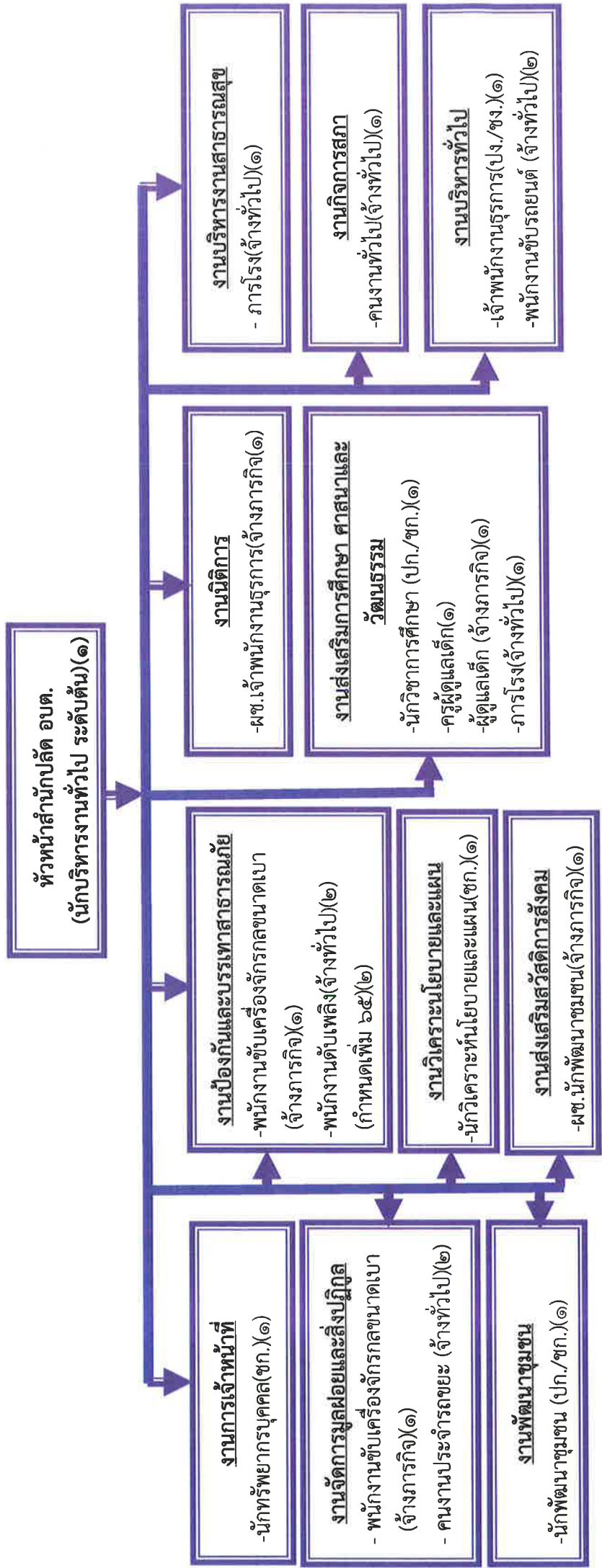
๑๐. แผนภูมิโครงสร้างการแบ่งส่วนราชการตามแผนอัตรากำลัง ๓ ปี ขององค์การบริหารส่วนตำบลลาดกา

โครงสร้างส่วนราชการองค์การบริหารส่วนตำบลลาดกา ประเภทสามัญ





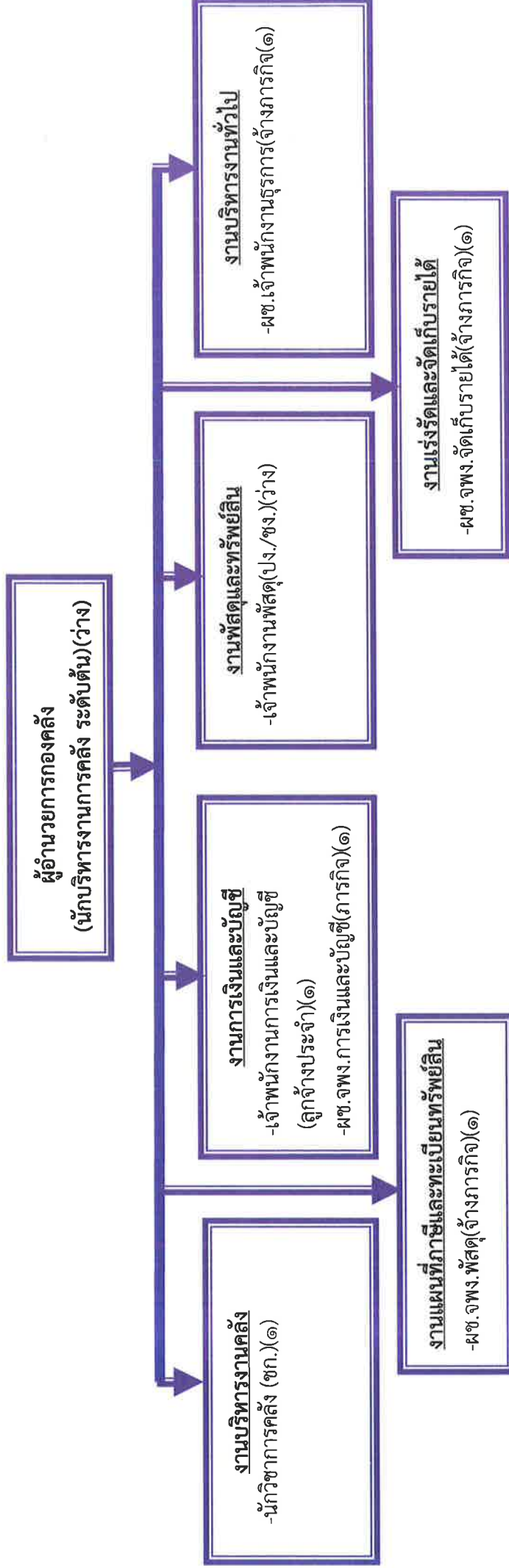
**แผนภูมิโครงสร้างกรอัตรากำลัง สำนักปลัด
องค์การบริหารส่วนตำบลตาคลี ประเภทสามัญ**



ระดับ	อำนาจการ		วิชาการ			ทั่วไป			ครู		พนักงานจ้าง		รวม				
	ต้น	กลาง	สูง	ปฏิบัติการ	ชำนาญการ	ชำนาญการพิเศษ	เชี่ยวชาญ	ปฏิบัติงาน	ชำนาญงาน	อาวุโส	ครูผู้ดูแลเด็ก	คศ.๑		คศ.๒	ภารกิจ	ทั่วไป	
จำนวนที่มีอยู่	๑	-	-	-	๒	-	-	-	-	-	-	-	-	๕	๙	๑๗	
จำนวนกำหนดเพิ่ม/ว่าง	-	-	-	-	๒	-	-	๑	-	-	๑	-	-	-	-	๔	๒๑



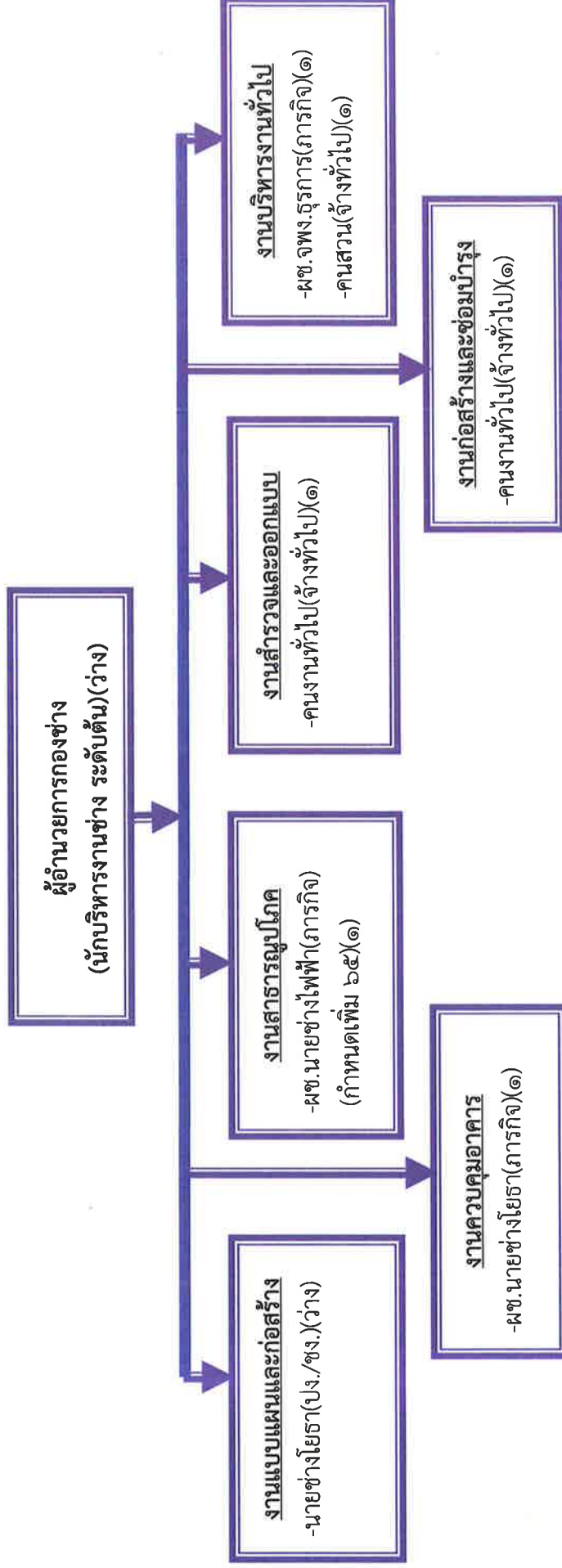
**แผนภูมิโครงสร้างองค์กรกำลัง กองคลัง
องค์การบริหารส่วนตำบลตาตวง ประเภทสามัญ**



ระดับ	อำนาจการ			วิชาการ				ทั่วไป			พนักงานจ้าง		รวม
	ต้น	กลาง	สูง	ชำนาญการ	ปฏิบัติการ	ชำนาญการพิเศษ	เชี่ยวชาญ	ปฏิบัติงาน	ชำนาญงาน	อาวุโส	ถูกจ้างประจำ	ภารกิจ	
จำนวนที่มีอยู่	๑	-	-	๑	-	-	-	-	-	-	๑	๔	-
จำนวนกำหนดเพิ่ม/ว่าง	-	-	-	-	-	-	-	๑	-	-	-	-	-
												๗	๑



แผนภูมิโครงสร้างกรอบอัตรากำลัง กองช่าง
องค์การบริหารส่วนตำบลลาดคา ประเภทสามัญ



ระดับ	อำนาจการ			วิชาการ					พนักงานจ้าง		รวม	
	ต้น	กลาง	สูง	ปฏิบัติการ	ชำนาญการ	ชำนาญการพิเศษ	เชี่ยวชาญ	ปฏิบัติงาน	ชำนาญงาน	อาวุโส		ภารกิจ
จำนวนที่มีอยู่	-	-	-	-	-	-	-	-	-	-	๒	๓
จำนวนกำหนดเพิ่ม/ว่าง	๑	-	-	-	-	-	-	-	๑	-	-	๒



แผนอัตรากำลัง ๓ ปี องค์การบริหารส่วนตำบลลาดคา ประจําปีงบประมาณ ๒๕๖๔ - ๒๕๖๖ (ฉบับปรับปรุงครั้งที่ ๒ ปี ๒๕๖๖)

๑๑.บัญชีแสดงจัดคนลงสู่ตำแหน่งและการกำหนดเลขที่ตำแหน่งในส่วนราชการ

ที่	ชื่อ-สกุล	คุณวุฒิการศึกษา	กรอบอัตรากำลังเดิม			กรอบอัตรากำลังใหม่			เงินเดือน	เงินประจำตำแหน่ง		หมายเหตุ
			เลขที่ตำแหน่ง	ตำแหน่ง	ระดับ	เลขที่ตำแหน่ง	ตำแหน่ง	ระดับ		เงินประจำตำแหน่ง	เงินค่าตอบแทน/เงินพิเศษอื่นๆ	
๑	วัง	-	๓๒-๓-๐๐-๑๑๐๑-๐๐๑	ปลัด อบต. (นักบริหารงานท้องถิ่น)	กลาง	๓๒-๓-๐๐-๑๑๐๑-๐๐๑	ปลัด อบต. (นักบริหารงานท้องถิ่น)	กลาง/ต้น	๕๕๘,๐๔๐ (ค่ากลางเงินเดือน)	๘๔,๐๐๐ (๗,๐๐๐ X ๑๒)	๘๔,๐๐๐ (๗,๐๐๐ X ๑๒)	(ว่างเดิม) ๓๑๖,๐๔๐
๒	นางสาวรัชชีย์ ยิงยง	ปริญญาโท	๓๒-๓-๐๐-๑๑๐๑-๐๐๒	รองปลัด อบต. (นักบริหารงานท้องถิ่น)	ต้น	๓๒-๓-๐๐-๑๑๐๑-๐๐๒	รองปลัด อบต. (นักบริหารงานท้องถิ่น)	ต้น	๔๗๕,๕๖๐ (๓๙,๖๓๐ X ๑๒)	๕๒,๐๐๐ (๓,๕๐๐ X ๑๒)	๕๒,๐๐๐ (๓,๕๐๐ X ๑๒)	๕๑๗,๕๖๐
๓	นายณรงค์ศักดิ์ สิงห์ชัย	ปริญญาตรี	๓๒-๓-๐๑-๒๑๐๑-๐๐๑	หัวหน้าสำนักปลัด อบต. (นักบริหารงานทั่วไป)	ต้น	๓๒-๓-๐๑-๒๑๐๑-๐๐๑	หัวหน้าสำนักปลัด อบต. (นักบริหารงานทั่วไป)	ต้น	๔๒๒,๖๔๐ (๓๕,๒๒๐ X ๑๒)	๕๒,๐๐๐ (๓,๕๐๐ X ๑๒)	๕๒,๐๐๐ (๓,๕๐๐ X ๑๒)	๔๖๘,๖๔๐
๔	นางกําริ บุญยิ่ง	ปริญญาโท	๓๒-๓-๐๑-๓๑๐๒-๐๐๑	นักทรัพยากรบุคคล	ชก.	๓๒-๓-๐๑-๓๑๐๒-๐๐๑	นักทรัพยากรบุคคล	ชก.	๔๖๘,๙๖๐ (๓๙,๐๘๐ X ๑๒)	-	-	๔๖๘,๙๖๐
๕	นางสาวณัฐยา เกตุนวี	ปริญญาโท	๓๒-๓-๐๑-๓๑๐๓-๐๐๑	นักวิเคราะห์นโยบายและแผน	ชก.	๓๒-๓-๐๑-๓๑๐๓-๐๐๑	นักวิเคราะห์นโยบายและแผน	ชก.	๔๒๙,๒๔๐ (๓๕,๗๖๐ X ๑๒)	-	-	๔๒๙,๒๔๐
๖	นายบรรพต สังข์ศรี	ปริญญาตรี	๓๒-๓-๐๑-๓๘๐๑-๐๐๑	นักพัฒนาชุมชน	ปท./ชก.	๓๒-๓-๐๑-๓๘๐๑-๐๐๑	นักพัฒนาชุมชน	ปท./ชก.	๑๘๘,๐๔๐ (๑๕,๕๒๐ X ๑๒)	-	-	๑๘๘,๐๔๐
๗	นายธีรศักดิ์ นนทะวงษ์	ปริญญาตรี	๓๒-๓-๐๑-๓๘๐๓-๐๐๑	นักวิชาการศึกษา	ปท./ชก.	๓๒-๓-๐๑-๓๘๐๓-๐๐๑	นักวิชาการศึกษา	ปท./ชก.	๑๘๐,๗๒๐ (๑๕,๐๖๐ X ๑๒)	-	-	๑๘๐,๗๒๐
๘	นางสาวพลธิชา อรุณรัมย์ตรี	ปริญญาตรี	๓๒-๓-๐๑-๔๑๐๑-๐๐๑	เจ้าพนักงานธุรการ	ปท./ชก.	๓๒-๓-๐๑-๔๑๐๑-๐๐๑	เจ้าพนักงานธุรการ	ปท./ชก.	๑๔๐,๘๐๐ (๑๑,๗๐๐ X ๑๒)	-	-	๑๔๐,๘๐๐
๙	น.ส.อิสราภรณ์ สิทธิจิรวัฒน์กุล	ปริญญาตรี	-	ผู้ช่วยนักพัฒนาชุมชน	-	-	ผู้ช่วยนักพัฒนาชุมชน	-	๒๖๓,๘๘๐ (๒๑,๙๙๐ X ๑๒)	-	-	๒๖๓,๘๘๐
๑๐	นางสาวกัญญา คล้ายสุริยา	ปริญญาตรี	-	ผู้ช่วยเจ้าพนักงานธุรการ	-	-	ผู้ช่วยเจ้าพนักงานธุรการ	-	๑๕๔,๓๖๐ (๑๒,๐๓๐ X ๑๒)	-	-	๑๕๔,๓๖๐
๑๑	นายไพรัตน์ ฤกษ์สงเคราะห์	ปวส.	-	พนักงานขับเครื่องจักรกลขนาดเล็ก	-	-	พนักงานขับเครื่องจักรกลขนาดเล็ก	-	๑๖๕,๖๐๐ (๑๓,๘๐๐ X ๑๒)	-	-	๑๖๕,๖๐๐
๑๒	นายมีชัย นุศศรี	ปวช.	-	พนักงานขับเครื่องจักรกลขนาดเล็ก	-	-	พนักงานขับเครื่องจักรกลขนาดเล็ก	-	๑๑๘,๘๘๐ (๙,๘๕๐ X ๑๒)	-	-	๑๑๘,๘๘๐
๑๓	นายปรีชา การสัณฑ์	ป.๖	-	พนักงานขับรถยนต์	-	-	พนักงานขับรถยนต์	-	๑๐๘,๐๐๐ (๙,๐๐๐ X ๑๒)	-	-	๑๐๘,๐๐๐



แผนอัตรากำลัง ๓ ปี องค์การบริหารส่วนตำบลตาหวา ประจำปีงบประมาณ ๒๕๖๔ - ๒๕๖๖ (ฉบับปรับปรุงครั้งที่ ๒ ปี ๒๕๖๖)

๑๔	นายอนิสงค์ รอดเพชร	ม.๓	-	-	-	-	-	พนักงานขับรถยนต์	-	-	๑๐๘,๐๐๐ (๙,๐๐๐ X ๑๒)	-	-	๑๐๘,๐๐๐
๑๕	นายเดือน อินดิษฐ์	ป.๔	-	-	-	-	-	คนงานประจำรถขยะ	-	-	๑๐๘,๐๐๐ (๙,๐๐๐ X ๑๒)	-	-	๑๐๘,๐๐๐
๑๖	นายบุญรอด สีนุสรณ์	ม.๓	-	-	-	-	-	คนงานประจำรถขยะ	-	-	๑๐๘,๐๐๐ (๙,๐๐๐ X ๑๒)	-	-	๑๐๘,๐๐๐
๑๗	นางสาวสาลี ธรรมจิตร์	ป.๖	-	-	-	-	-	ภารโรง	-	-	๑๐๘,๐๐๐ (๙,๐๐๐ X ๑๒)	-	-	๑๐๘,๐๐๐
๑๘	นางสุปราณี รอดเพชร	ม.๓	-	-	-	-	-	คนงานทั่วไป	-	-	๑๐๘,๐๐๐ (๙,๐๐๐ X ๑๒)	-	-	๑๐๘,๐๐๐
๑๙	นายสมชาย ยิ่งบำรุง	ม.๓	-	-	-	-	-	พนักงานดับเพลิง	-	-	๑๐๘,๐๐๐ (๙,๐๐๐ X ๑๒)	-	-	๑๐๘,๐๐๐
๒๐	นายเอกรัตน์ ศรีเคน	ม.๓	-	-	-	-	-	พนักงานดับเพลิง	-	-	๑๐๘,๐๐๐ (๙,๐๐๐ X ๑๒)	-	-	๑๐๘,๐๐๐
๒๑	ว่าง	-	-	-	-	-	-	พนักงานดับเพลิง	-	-	-	-	-	(ว่างเต็ม)
๒๒	ว่าง	-	-	-	-	-	-	พนักงานดับเพลิง	-	-	-	-	-	(ว่างเต็ม)
๒๓	ว่าง	ปริญญาตรี	๓๒-๓-๐๔-๒๑๖๒-๐๐๑	๓๒-๓-๐๔-๒๑๖๒-๐๐๑	๓๒-๓-๐๔-๒๑๖๒-๐๐๑	๓๒-๓-๐๔-๒๑๖๒-๐๐๑	๓๒-๓-๐๔-๒๑๖๒-๐๐๑	ผู้อำนวยการกองคลัง (นักบริหารงานการคลัง)	ต้น	ต้น	๓๕๓,๖๐๐ (ค่ากลางเงินเดือน)	๕๒,๐๐๐ (๓,๕๐๐ X ๑๒)	-	๕๒,๐๐๐ (๓,๕๐๐ X ๑๒)
๒๔	นางนภาพรรม โนนย์ทง	ปริญญาตรี	๓๒-๓-๐๔-๓๒๐๒-๐๐๑	๓๒-๓-๐๔-๓๒๐๒-๐๐๑	๓๒-๓-๐๔-๓๒๐๒-๐๐๑	๓๒-๓-๐๔-๓๒๐๒-๐๐๑	นักวิชาการคลัง	ช.ก.	ช.ก.	ช.ก.	๔๐๙,๓๒๐ (๓๕,๑๑๐ X ๑๒)	-	-	๔๐๙,๓๒๐
๒๕	ว่าง	-	๓๒-๓-๐๔-๕๒๐๓-๐๐๑	๓๒-๓-๐๔-๕๒๐๓-๐๐๑	๓๒-๓-๐๔-๕๒๐๓-๐๐๑	๓๒-๓-๐๔-๕๒๐๓-๐๐๑	เจ้าพนักงานพัสดุ	ป.ง./ช.ง.	ป.ง./ช.ง.	ป.ง./ช.ง.	๒๙๗,๙๐๐ (ค่ากลางเงินเดือน)	-	-	๒๙๗,๙๐๐
๒๖	นางวนิดา พึ่งวิเศษ	ปริญญาตรี	-	-	-	-	-	เจ้าพนักงานการเงินและบัญชี	-	-	๒๘๕,๕๒๐ (๒๓,๗๑๐ X ๑๒)	-	-	๒๘๕,๕๒๐
๒๗	นางสาวเสาวรัตน์ สังข์วงค์	ปริญญาตรี	-	-	-	-	-	ผู้ช่วยเจ้าพนักงานพัสดุ	-	-	๑๕๗,๒๔๐ (๑๒,๒๗๐ X ๑๒)	-	-	๑๕๗,๒๔๐
๒๘	นางสาวศุภิรรัตน์ เกิดปัญญา	ปริญญาตรี	-	-	-	-	-	ผู้ช่วยเจ้าพนักงานพัสดุกับ รายได้	-	-	๑๕๘,๖๕๐ (๑๒,๓๘๐ X ๑๒)	-	-	๑๕๘,๖๕๐
๒๙	นางสาวปรางทอง เกตุนาค	ปริญญาตรี	-	-	-	-	-	ผู้ช่วยเจ้าพนักงานการเงินและ บัญชี	-	-	๑๓๗,๒๘๐ (๑๑,๔๔๐ X ๑๒)	-	-	๑๓๗,๒๘๐
๓๐	นายศุภย์ สภาพร	ปริญญาตรี	-	-	-	-	-	ผู้ช่วยเจ้าพนักงานธุรการ	-	-	๑๕๔,๓๖๐ (๑๒,๐๓๐ X ๑๒)	-	-	๑๕๔,๓๖๐
๓๑	ว่าง	-	๓๒-๓-๐๔-๒๑๐๓-๐๐๑	๓๒-๓-๐๔-๒๑๐๓-๐๐๑	๓๒-๓-๐๔-๒๑๐๓-๐๐๑	๓๒-๓-๐๔-๒๑๐๓-๐๐๑	ผู้อำนวยการกองช่าง (นักบริหารงานช่าง)	ต้น	ต้น	ต้น	๓๙๙,๖๐๐ (ค่ากลางเงินเดือน)	๕๒,๐๐๐ (๓,๕๐๐ X ๑๒)	-	๕๒,๐๐๐ (๓,๕๐๐ X ๑๒)



แผนอัตรากำลัง ๓ ปี องค์การบริหารส่วนตำบลดง ประจําปีงบประมาณ ๒๕๖๔ - ๒๕๖๖ (ฉบับปรับปรุงครั้งที่ ๒ ปี ๒๕๖๖)

๓๒	ว่าง	-	๓๒-๓-๐๕-๔๓๖๑๑-๐๐๑	นายช่างโยธา	ป.ง./ช.ง.	๓๒-๓-๐๕-๔๓๖๑๑-๐๐๑	นายช่างโยธา	ป.ง./ช.ง.	๒๙๙,๙๐๐ (ค่าตอบแทนเดือน)	-	-	(ว่างเต็ม) ๒๙๙,๙๐๐
๓๓	นายเทพพรชัย ประเสริฐรุ่งโรจน์	ป.ว.ส.	-	ผู้ช่วยนายช่างโยธา	-	-	ผู้ช่วยนายช่างโยธา	-	๑๓๘,๐๐๐ (๑๑,๕๐๐ X ๑๒)	-	-	๑๓๘,๐๐๐
๓๔	ว่าง	-	-	ผู้ช่วยเจ้าพนักงานธุรการ	-	-	ผู้ช่วยเจ้าพนักงานธุรการ	-	๑๓๘,๐๐๐ (๑๑,๕๐๐ X ๑๒)	-	-	(ว่างเต็ม) ๑๓๘,๐๐๐
๓๕	ว่าง	-	-	ผู้ช่วยนายช่างไฟฟ้า	-	-	ผู้ช่วยนายช่างไฟฟ้า	-	๑๓๘,๐๐๐ (๑๑,๕๐๐ X ๑๒)	-	-	(ว่างเต็ม) ๑๓๘,๐๐๐
๓๖	นายสุทิน แซยชิด	ม.๖	-	คนงาน	-	-	คนงาน	-	๑๐๘,๐๐๐ (๙,๐๐๐ X ๑๒)	-	-	๑๐๘,๐๐๐
๓๗	นางสาวสมรรม ยินดีพันธ์	ปริญญาตรี	-	คนงาน	-	-	คนงาน	-	๑๐๘,๐๐๐ (๙,๐๐๐ X ๑๒)	-	-	๑๐๘,๐๐๐
๓๘	ว่าง	-	-	คนสวน	-	-	คนสวน	-	๑๐๘,๐๐๐ (๙,๐๐๐ X ๑๒)	-	-	ว่าง ๑๐๘,๐๐๐
๓๙	ว่าง	-	๓๒-๓-๐๑-๖๐๐-๓๐๙	ครูผู้ดูแลเด็ก	-	๓๒-๓-๐๑-๖๐๐-๓๐๙	ครูผู้ดูแลเด็ก	-	-	-	-	-
๔๐	นางสาวรัญญา สานธิพร	ปริญญาตรี	-	ผู้ดูแลเด็ก	-	-	ผู้ดูแลเด็ก	-	-	-	-	-
๔๑	นางสาวอุบลวรรณ การสมทบ	ม.๖	-	ภารโรง	-	-	ภารโรง	-	๑๐๘,๐๐๐ (๙,๐๐๐ X ๑๒)	-	-	ว่าง ๑๐๘,๐๐๐
๔๒	ว่าง	-	๓๒-๓-๑๒-๒๒๐๕-๐๐๑	นักวิชาการตรวจสอบภายใน	ป.ก./ช.ก.	๓๒-๓-๑๒-๒๒๐๕-๐๐๑	นักวิชาการตรวจสอบภายใน	ป.ก./ช.ก.	๓๕๕,๓๒๐ (ค่าตอบแทนเดือน)	-	-	(ว่างเต็ม) ๓๕๕,๓๒๐